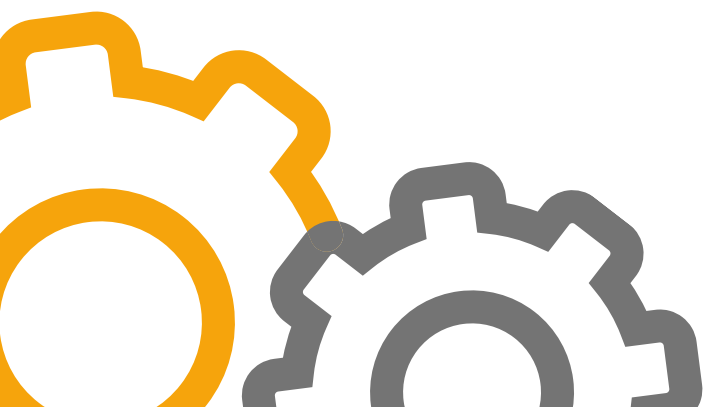
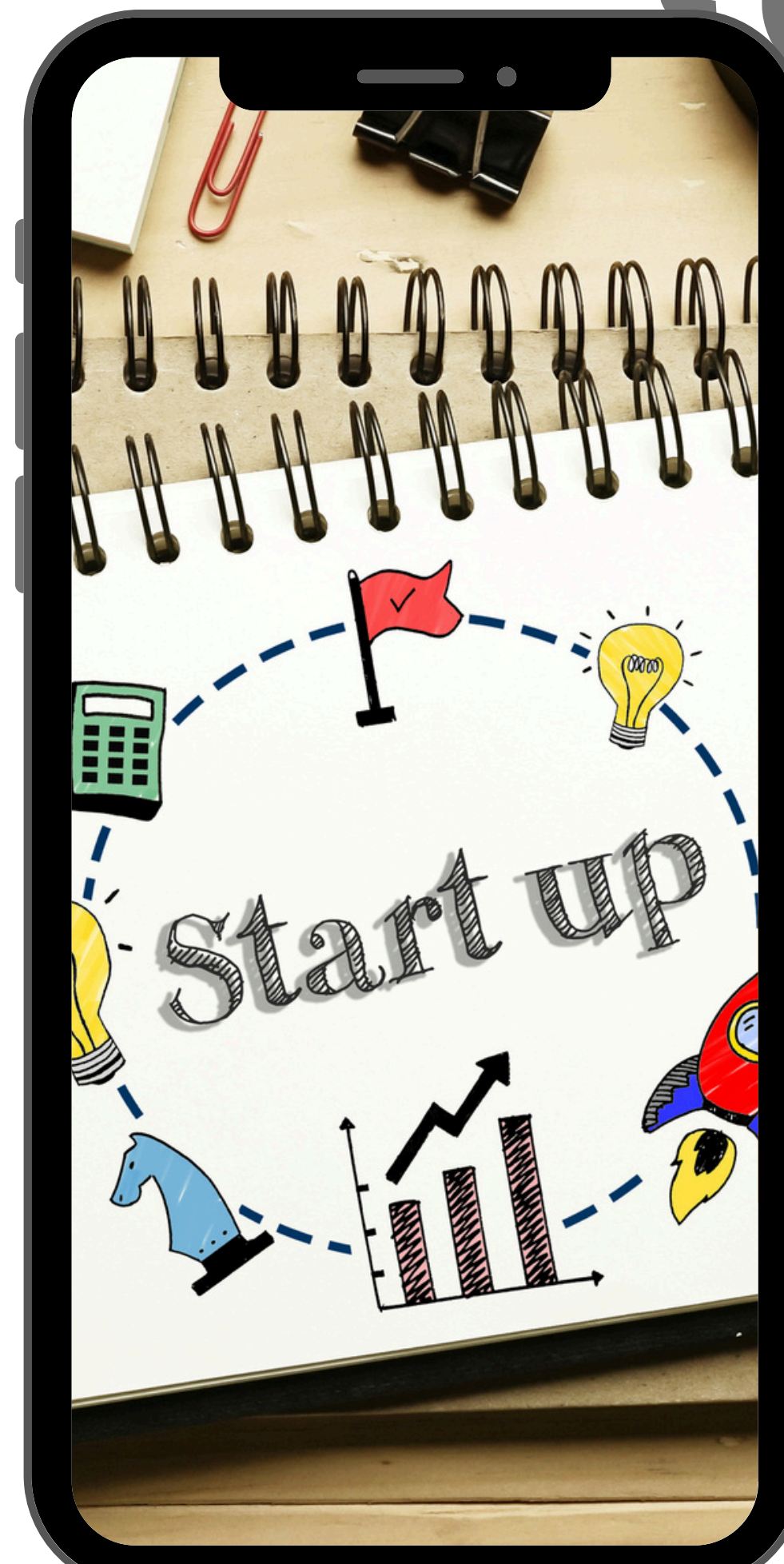


UNTERNEHMER

ACADEMY

Welche Gesellschaft passt zu mir?



Our Team - Herzlich Willkommen



Andreas Messerer

Prozesse / Technik



Hakan Tok

Social Media



Dr. Georg Schröder

Rechtsanwalt

Unternehmer-Academy



Jeden Freitag 16:00 Uhr

Frei und ohne Verpflichtung

30 Min. Vortrag / 15 Min. Fragen

Eure Fragen! Eure Vorschläge!

Keine §§ - nicht langweilig!!

service@recht24-7.de

Unternehmer-Academy - Part 1

Welche Gesellschaft passt zu mir?



Inhaltsverzeichnis

Was gibt es überhaupt?

Außenwirkung

Kriterien - was ist wichtig?

Gründungsaufwand

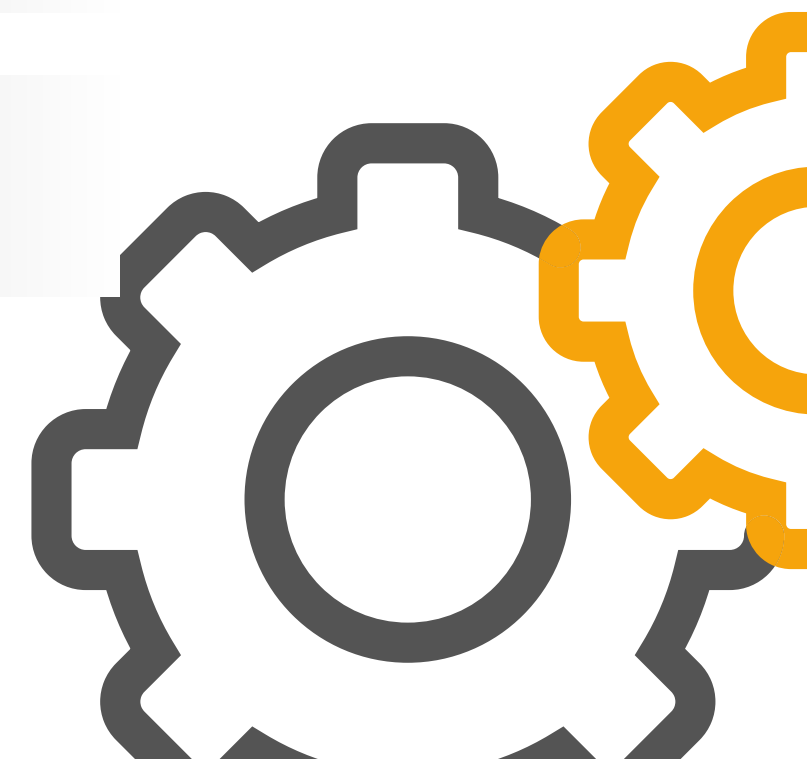
Haftung

Betriebsaufwand

Insolvenz

Steuer

FAZIT - CHECKLISTE



Was gibt es überhaupt

Kapitalgesellschaften

Juristische Person, eigenständiges Rechtssubjekt.

- GmbH
- UG (haftungsbeschränkt)
- AG

Personengesellschaften

Keine eigene Rechtspersönlichkeit, sondern Rechtsgemeinschaft der Gesellschafter.

- Einzelunternehmer
- Gesellschaft bürgerlichen Rechts (GbR)
- OHG
- KG

Kapitalgesellschaften

Juristische Person, eigenständiges
Rechtssubjekt.

Auto = eigenständiges Rechtssubjekt

Fahrer = Geschäftsführer

Eigentümer = Gesellschafter



Personengesellschaften

Keine eigene Rechtspersönlichkeit, sondern
Rechtsgemeinschaft der Gesellschafter.

Ungeschützte Gruppe

kein Auto = kein eigenständiges Rechtssubjekt



Welche Gesellschaft passt zu mir?

Kommt auf viele Faktoren und Kriterien an und ist wie die Frage, welche Frau/Mann passt zu mir.....

oder anders: Was ist mir als Unternehmer wichtig?



Kriterien im Überblick

1 Haftungsrisiken

Wie hoch ist die Haftung bei Schäden -> IT-Beratungshaus löscht den falschen Server

2 Insolvenzrisiko

Risiko einer Privatinsolvenz -> Kiosk an der Ecke vs. Mietwagenfirma

3 Außenwirkung

Ist die Außenwirkung relevant oder nicht? -> Reisemagazin online vs. Vertrieb von Software an Banken

Kriterien im Überblick

- 4** Gründungsaufwand
Wie lange dauert die Gründung) Was kostet die Gründung?
- 5** Betriebsaufwand
Was kostet mich der Betrieb der Gesellschaft im Jahr?
- 6** Steuer
Mit welcher Gesellschaft habe ICH die wenigste Steuerlast

1 Haftungsrisiken

Wie hoch ist die Haftung bei Schäden -> IT-Beratungshaus löscht den falschen Server
Klage auf 400.000 EUR

Kapitalgesellschaften

GmbH, UG (haftungsbeschränkt), AG

Es haftet nur die Gesellschaft!

Personengesellschaften

Einzelunternehmer, GbR, OHG, KG

Es haftet der Gesellschafter persönlich



Risiko Business (Kiosk vs. IT Beratung)
Geld auf dem Konto
Risikoaffinität



2 Insolvenzrisiko

Wer geht in die Insolvenz -> Kunde zahlt nicht - das Geld geht aus.

Kapitalgesellschaften

GmbH, UG (haftungsbeschränkt), AG

Es geht NUR die Gesellschaft in die Insolvenz

Personengesellschaften

Einzelunternehmer, GbR, OHG, KG

Der Gesellschafter geht persönlich in die Privatinsolvenz



Risiko Business (Bauunternehmer vs. Kiosk)

Geld auf dem Konto

Risikoaffinität



3 Aussenwirkung

Ist die Außenwirkung relevant oder nicht? -> Reisemagazin online vs. Vertrieb von Software an Banken

Kapitalgesellschaften

GmbH, AG

eher gute Reputation und Aussenwirkung

Personengesellschaften

UG (haftungsbeschränkt) Einzelunternehmer, GbR, OHG, KG

eher geringe Reputation und Aussenwirkung



Aussenwirkung relevant
kommt auf Zielgruppe und Kunden an



4 Gründungsaufwand

Kosten und Dauer

Kapitalgesellschaften

GmbH, UG (haftungsbeschränkt), AG

GmbH: 12.500,00 EUR

UG (haftungsbeschränkt): 500,00 EUR

AG 50.000,00 EUR

Handelsregister, Notar, Anwalt

24 h Notar

vollständig: 2-3 Wochen

Personengesellschaften

Einzelunternehmer, GbR, OHG, KG

Keine Kapitalanforderungen rechtlich

1 Tag



Geplantes Business
tatsächlich erforderliches Kapital
Psychologe / Schnellimbis



5 Betriebsaufwand

was kostet die Gesellschaft jährlich

Kapitalgesellschaften

GmbH, UG (haftungsbeschränkt), AG

Bilanz

Gewinn- und Verlustrechnung (GuV) Anhang
Lagebericht (große und mittlere)

offenzulegen und beim Bundesanzeiger

Personengesellschaften

Einzelunternehmer, GbR, OHG, KG

Gewinn und Verlustrechnung

Bilanz ab 60.000 Gewinn o. 200.000 Umsatz



Beispiel Umsatz 200.000 EUR:

Bilanz und Jahresabschluss

● **Mittelgebühr: 990,00 EUR**

6 Steuer

Welche Steuern fallen an?

Kapitalgesellschaften

GmbH, UG (haftungsbeschränkt), AG

- Körperschaftsteuer: 15% auf den Gewinn der GmbH.
- Solidaritätszuschlag: 5,5% auf die Körperschaftsteuer.
- Gewerbesteuer: etwa 7% bis 17%.
- Kapitalertragsteuer: 25% auf ausgeschüttete Gewinne

Personengesellschaften

Einzelunternehmer, GbR, OHG, KG

- Einkommensteuer
- Gewerbesteuer



**Weniger Steuer auf Personengesellschaften
ABER: Möglichkeit der Holding
bei GmbH und UG
(Haftungsbeschränkt)t**

Kapitalgesellschaften

Personengesellschaften



HAFTUNG



INSOLVENZ



AUSSENWIRKUNG



GRÜNDUNGSaufwand



BETRIEBSaufwand



STEUER



Welche Gesellschaft passt zu mir?

Es kommt drauf an :)

Dr. Hans Dieter Beck

https://de.wikipedia.org/wiki/Hans_Dieter_Beck

Impressum des Web-Auftritts „Recht | Steuern | Wirtschaft“

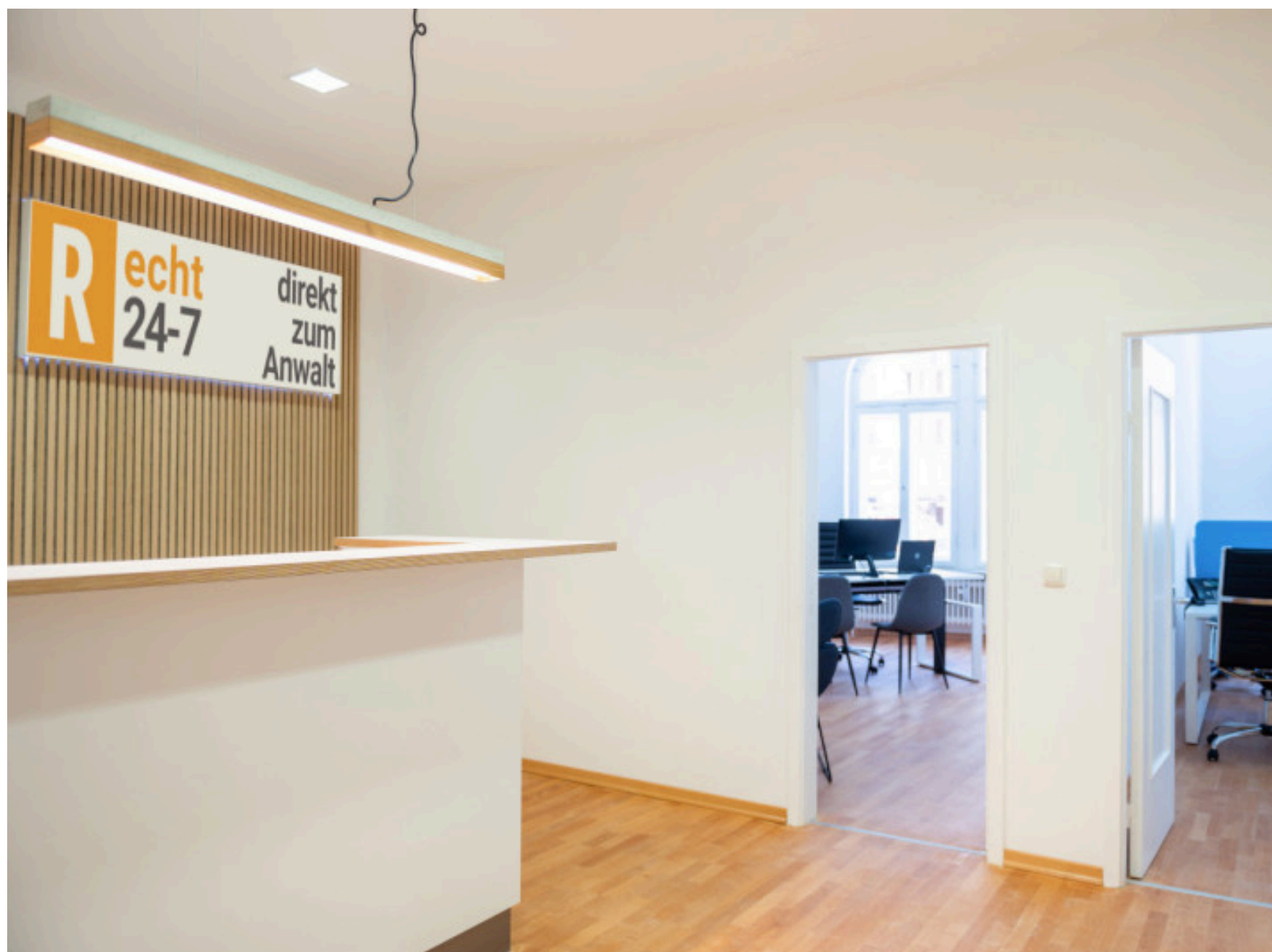
VERLAG C.H.BECK oHG

Wilhelmstraße 9

80801 München



Vielen Dank!



Video -> youtube Channel

Handout - www.recht24-7.de

Fragen - Anmerkungen:

service@recht24-7.de