

# UNTERNEHMER ACADEMY

Part 15:

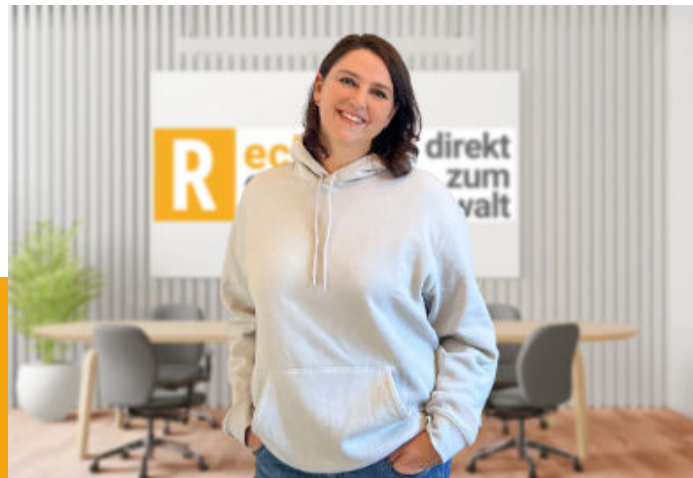
Unternehmer und KI –

Innovative Lösungen

rechtssicher umgesetzt



# Our Team - Herzlich Willkommen



**Christina Schröder**

Rechtsanwältin



**Andreas Messerer**

Prozesse / Technik



**Hakan Tok**

Social Media



**Dr. Georg Schröder**

Rechtsanwalt

# Unternehmer-Academy



Jeden Freitag 16:00 Uhr

Frei und ohne Verpflichtung

30 Min. Vortrag / 15 Min. Fragen

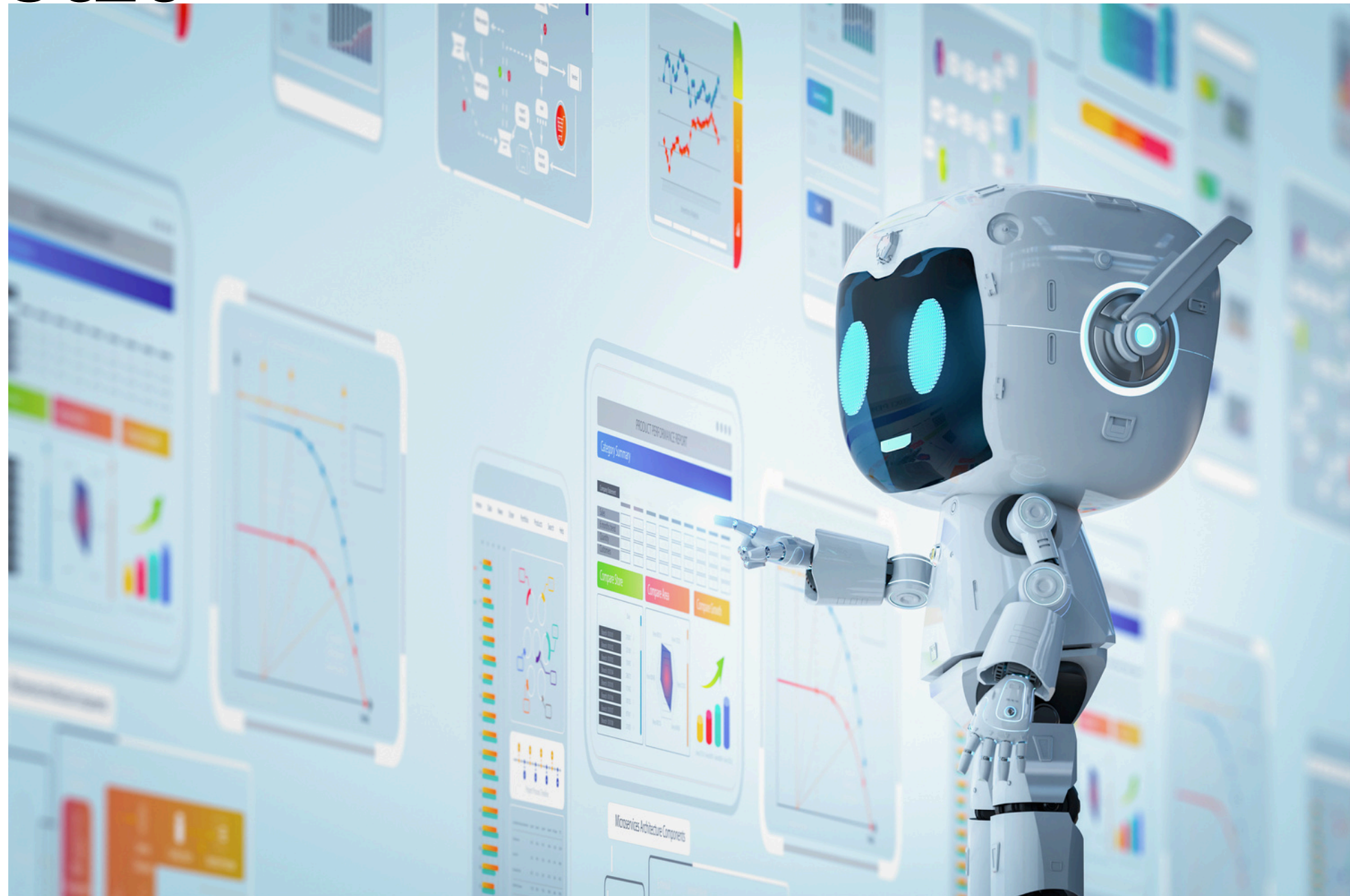
Eure Fragen! Eure Vorschläge!

Keine §§ - nicht langweilig

service@recht24-7.de

# Unternehmer-Academy - Part 15

## Unternehmer und KI – Innovative Lösungen rechtssicher umgesetzt



# Inhaltsverzeichnis

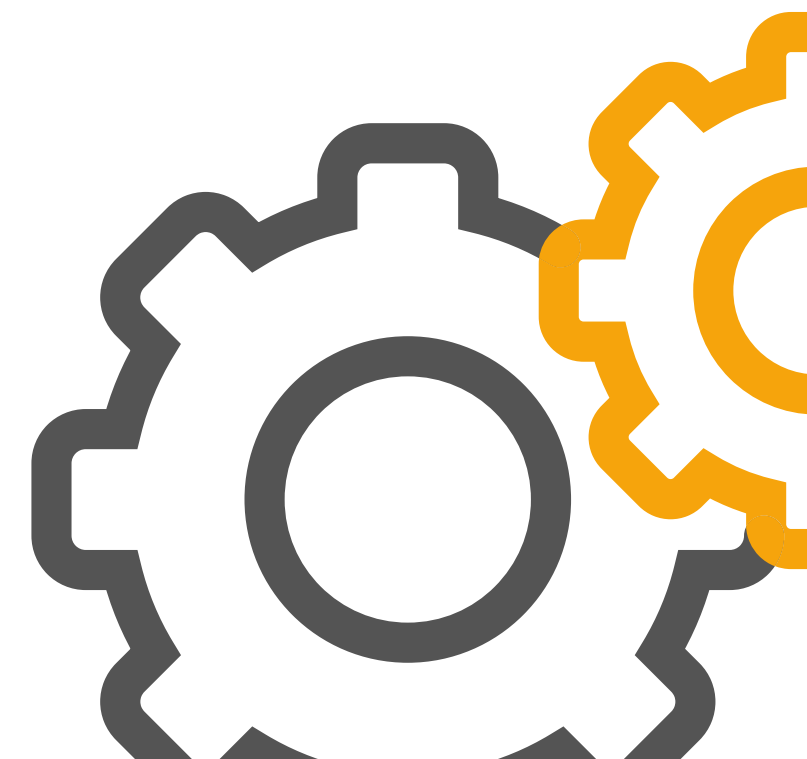
Hintergründe

Rechtlicher Rahmen

KI-Modelle im Vergleich

Praxistipps

5



1

# KI und neue Geschäftsmodelle - Hype oder schöne neue Welt?

## Praxisbeispiel

GPT-4

Um was geht es??

GE

Nenne mir die 5 größten Risiken im deutschen Datenschutzrecht



Das deutsche Datenschutzrecht, insbesondere die Datenschutz-Grundverordnung (DSGVO), legt den Schwerpunkt auf den Schutz personenbezogener Daten. Einige der größten Risiken im Zusammenhang mit dem deutschen Datenschutzrecht sind:



1. **Bußgelder und Sanktionen:** Bei Verstößen gegen die DSGVO können Unternehmen mit erheblichen Bußgeldern konfrontiert werden. In einigen Fällen können diese Geldstrafen bis zu 20 Millionen Euro oder 4% des weltweiten Jahresumsatzes des Unternehmens betragen, je nachdem, welcher Betrag höher ist.
2. **Reputationsverlust:** Datenschutzverletzungen oder -missachtungen können erheblichen Schaden für das Ansehen eines Unternehmens verursachen. In der heutigen vernetzten Welt können solche Verstöße schnell öffentlich werden und Kundenvertrauen zerstören.
3. **Zivilrechtliche Klagen:** Betroffene Personen können Schadensersatzansprüche geltend machen, wenn ihre Daten rechtswidrig verarbeitet werden oder wenn es zu Datenschutzverletzungen kommt.
4. **Betriebliche Risiken:** Ein unzureichendes Datenschutzmanagement kann zu ineffizienten

6

1

# KI und neue Geschäftsmodelle – Hype oder schöne neue Welt? Welche Arten von KI gibt es?

## **Starke KI (Strong AI)**

- Allgemeine Intelligenz ähnlich dem Menschen
- Kann jede intellektuelle Aufgabe eines Menschen ausführen (noch theoretisch)

## **Generative KI**

- Kann neue Inhalte erzeugen
- Beispiele: Generative Adversarial Networks (GANs), Large Language Modells (LLM)

## **Reaktive Maschinen**

- Reagieren auf gegebene Eingaben, ohne Vergangenheit zu berücksichtigen
- Beispiel: Schachcomputer

## **Selbstlernende KI**

- Lernt aus Daten ohne spezifische Programmierung
- Beispiele: Deep Learning Modelle, wie neuronale Netze



# 1 KI und neue Geschäftsmodelle – Hype oder schöne neue Welt? Wirtschaftliche Auswirkungen



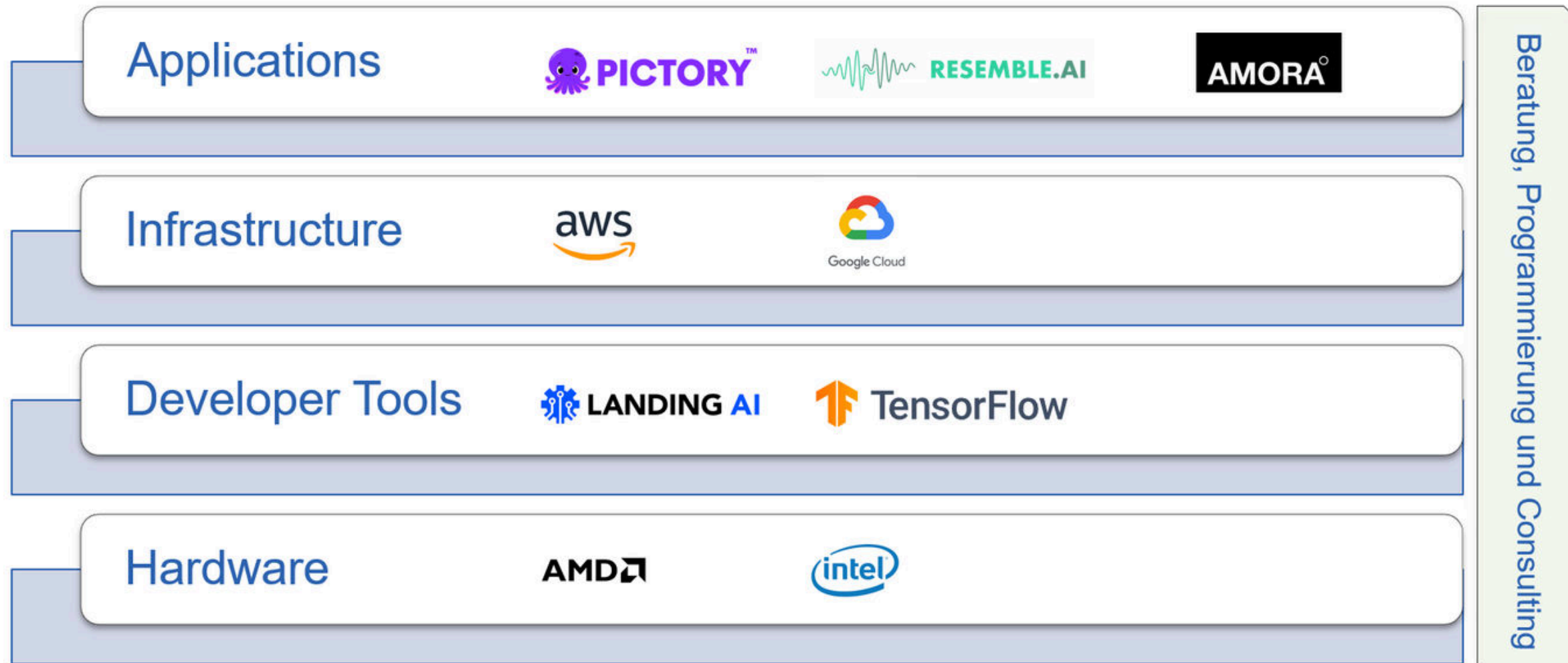
McKinsey  
Quarterly

Aktuelle Bewertung McKinsey  
<https://www.mckinsey.com/quarterly/>  
2,6 – 4,5 Trilliarden zusätzlicher Umsatz weltweit

2.600.000.000.000 – 4.500.000.000.000 USD

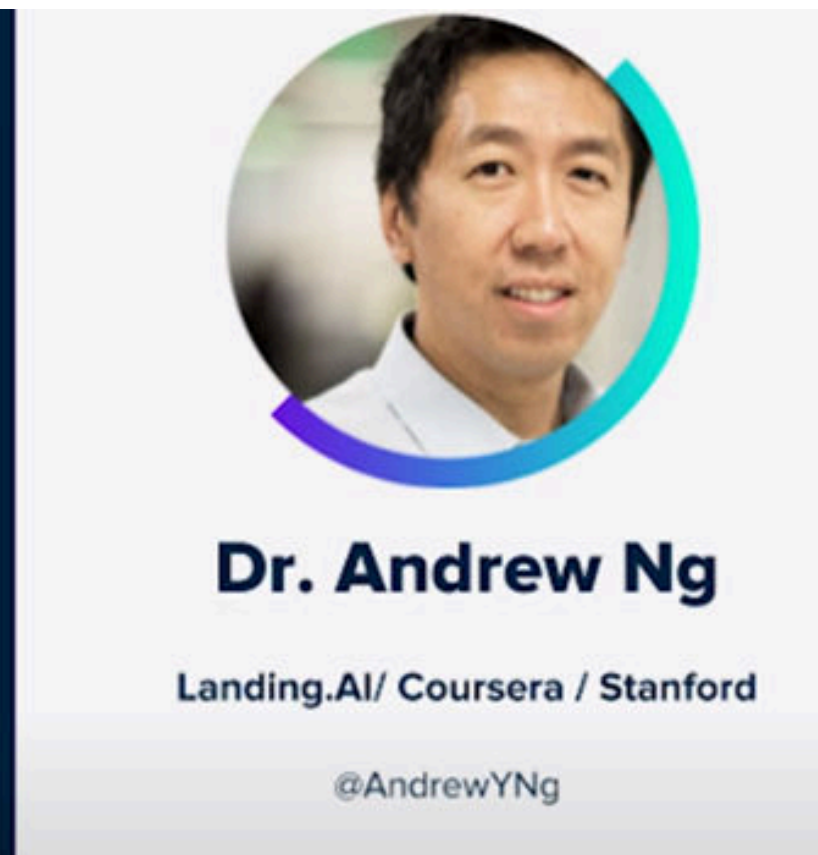
1

# KI und neue Geschäftsmodelle - Hype oder schöne neue Welt? Wirtschaftliche Auswirkungen



1

# KI und neue Geschäftsmodelle – Hype oder schöne neue Welt? Wirtschaftliche Auswirkungen



<https://youtu.be/fgbBtnCvcDI?feature=shared>

## 2 Datenschutzrechtliche und rechtliche Implikationen



# Datenschutzrechtliche und rechtliche Implikationen

## Übersicht

### Datenschutz:

- Wie werden Daten gesammelt und verarbeitet?
- Einhaltung von Datenschutzgesetzen (z.B. DSGVO in der EU)

### Urheberrecht:

- Wer besitzt das Urheberrecht an von AI erstellten Werken?
- Unterscheidung zwischen menschlichen und KI-Erzeugnissen

### Regulierung und Governance:

- Wie sollten KIs reguliert werden?
- Welche Rollen spielen staatliche und internationale Organisationen?

### Transparenz und Erklärbarkeit:

- Wie kann sichergestellt werden, dass KI-Entscheidungen nachvollziehbar sind?
- Bekämpfung von "Black Box"-Problemen in Machine Learning

### Diskriminierung und Fairness:

- Wie können Bias und Diskriminierung in KI-Modellen vermieden werden?
- Gerechte und ethische Entscheidungsfindung

### Haftung:

- Wer ist verantwortlich beim Einsatz von K?
- Herausforderungen bei autonomen Fahrzeugen und medizinischen Diagnose Tools

# Datenschutzrechtliche und rechtliche Implikationen

## Datenschutzrecht

### Zweckbindung Prompts, Art. 5 b DS-GVO

- Technologie lernt „selbst“ auf Basis der Sucheingaben
- Rechtsgrundlage erforderlich
  1. Numerus clausus DS-GVO, BDSG?
  2. Einwilligung?
- Fall Samsung: vertraulicher Quellcode frei verfügbar

### Problem 1: Zweckfremde Nutzung Prompts



2

# Datenschutzrechtliche und rechtliche Implikationen Datenschutzrecht

## **Zweckbindung Trainingsdaten, Art. 5 b DS-GVO**

- Angemessene technisch-organisatorische Maßnahmen für Art der Daten
- Wegen technischer Komplexität high complex performane capability bei Rechenleistung erforderlich – in der Regel Cloud Lösung beim Anbieter
- Kritisch bei sensiblen Daten, z.B. Geschäftsmodelle im rechtlichen oder medizinischen Bereich

Problem 2: Zweckfremde Nutzung Trainingsdaten

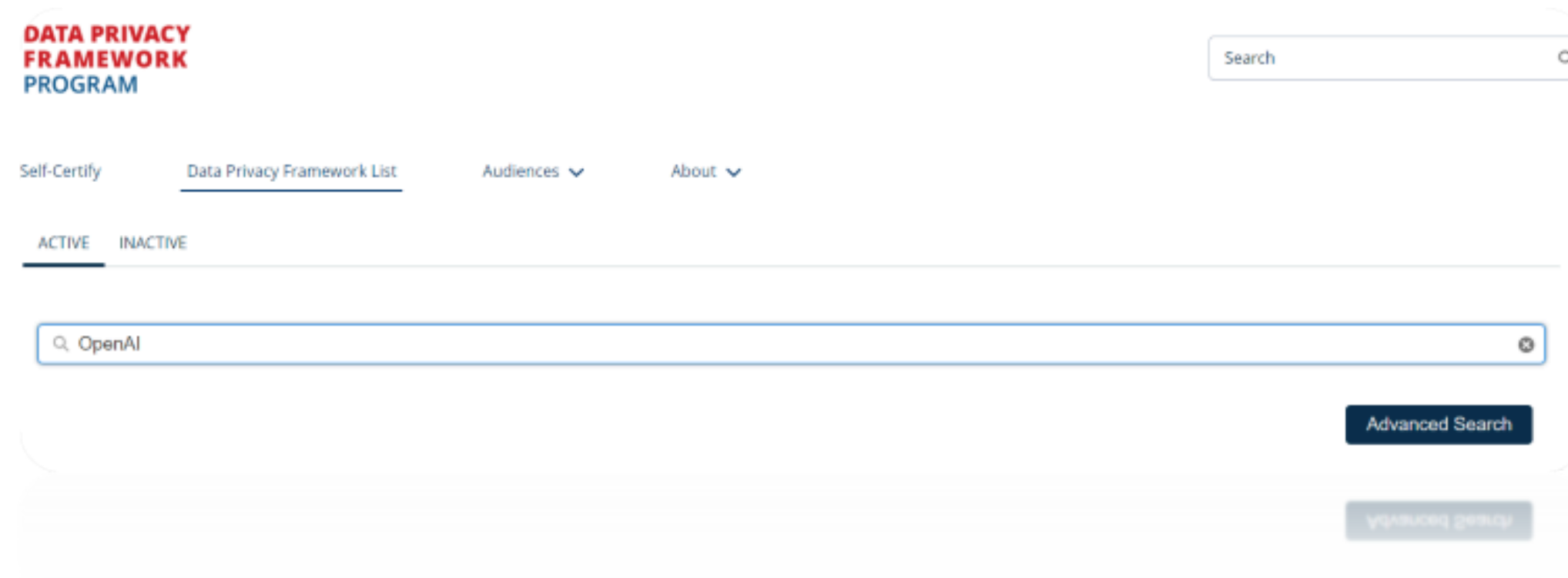
2

# Datenschutzrechtliche und rechtliche Implikationen Datenschutzrecht

## Drittstaatenübermittlung, Art. 44 – 49

- Hosting und Betrieb sehr oft in USA
- DATA PRIVACY FRAMEWORK (DPF) oder EU-Standardvertragsklausel

### Problem 3: Drittstaatenübermittlung



2

# Datenschutzrechtliche und rechtliche Implikationen Datenschutzrecht

## **Technisch-organisatorische Maßnahmen, Art. 32 DS-GVO**

- Angemessene technisch-organisatorische Maßnahmen für Art der Daten
- Wegen technischer Komplexität high complex performane capability bei Rechenleistung erforderlich –  
in der Regel Cloud Lösung beim Anbieter
- Kritisch bei sensiblen Daten, z.B. Geschäftsmodelle im rechtlichen oder medizinischen Bereich

Problem 4: technisch-organisatorische Maßnahmen / Datensicherheit

## 2 Datenschutzrechtliche und rechtliche Implikationen

### Urheberrecht Getty Images vs. Against Stability AI - USA



- Getty Images, behauptet, dass Stability AI über 12 Millionen ihrer urheberrechtlich geschützten Bilder verwendet hat, um den AI-Bildgenerator Stable Diffusion zu trainieren
- Die Klage fordert eine Entschädigung von 1,8 Billionen USD
- Bilder enthalten zum Teil Wasserzeichen von Getty Images
- Getty Images verlangt zusätzlich zur Entfernung der verletzenden Bilder und Schadensersatz für Urheberrechtsverletzungen bis zu \$150.000 für jedes verletzende Bild
- Die Klage gegen Stability AI könnte erhebliche Auswirkungen darauf haben, wie AI-Bildgeneratoren in Zukunft arbeiten.

## 2 Datenschutzrechtliche und rechtliche Implikationen

### Regulierung und Governance - KI Act

#### Ziel

- Einheitlicher Rechtsrahmen für die Entwicklung, Vermarktung und Nutzung von Künstlicher Intelligenz (KI) in der EU

#### Geltungsbereich

- Alle Akteure, die KI in der EU verkaufen oder verwenden.

#### Risikokategorien/Systematik

- **Unannehmbares Risiko:** Verbotene KI-Systeme (z.B. Systeme zur Manipulation des menschlichen Verhaltens)
- **Hohes Risiko:** Strikte Compliance-Anforderungen (z.B. biometrische Identifikation)
- **Geringes/Mäßiges Risiko:** Eingeschränkte Regulierung
- **Minimales Risiko:** Keine zusätzlichen gesetzlichen Anforderungen

## 2 Datenschutzrechtliche und rechtliche Implikationen

### Regulierung und Governance - KI Act

#### Unterschiedliche Anforderungen nach Risikokategorie

- **Transparenz:** Nutzer müssen wissen, dass sie mit einer KI interagieren
- **Qualitätsstandards Trainingsdaten:** Daten, die zur Schulung von KI-Systemen verwendet werden, müssen von hoher Qualität und Relevanz sein
- **Menschliche Aufsicht:** Möglichkeiten zur menschlichen Überprüfung und Intervention müssen bei hochriskanten KI-Systemen gewährleistet sein
- **Marktüberwachung:** Einrichtung von nationalen Aufsichtsbehörden
- **Geldstrafen:** Unternehmen können mit Geldstrafen von bis zu 6% ihres weltweiten Jahresumsatzes belegt werden, wenn sie gegen den Akt verstoßen.

## 2 Datenschutzrechtliche und rechtliche Implikationen

### Regulierung und Governance - USA Executive Order zu KI

#### Executive Order vom 30.10.2023 – Hauptziele:

- Sicherstellen, dass Amerika bei der Nutzung und Steuerung der Risiken von KI führend bleibt
- Einführung neuer Standards für KI-Sicherheit und -Sicherung.
- Schutz der Privatsphäre der Amerikaner.
- Förderung von Gleichheit und Bürgerrechten.
- Unterstützung von Verbrauchern, Patienten und Schülern.
- Stärkung der USA im Ausland.

## 2 Datenschutzrechtliche und rechtliche Implikationen

### Regulierung und Governance - USA Executive Order zu KI

**Executive Order vom 30.10.2023 – Hauptziele:**

- Entwickler von leistungsstarken KI-Systemen müssen Sicherheitstestergebnisse teilen
- Entwicklung von Standards, Werkzeugen und Tests zur Gewährleistung der Sicherheit von KI-Systemen.
- Schutz vor Risiken durch KI-gesteuerte gefährliche biologische Materialien
- Einrichtung eines erweiterten Cybersicherheitsprogramms zur Entwicklung von KI-Tools



Quelle/White House  
<https://www.whitehouse.gov/briefing-room/statements-releases/2023/10/30/fact-sheet-president-biden-issues-executive-order-on-safe-secure-and-trustworthy-artificial-intelligence/>

### 3 KI-Modelle im Detail



3

# KI-Modelle im Detail


## Auswahl der wesentlichen LLM

	 OpenAI	 Bard AI	 Lama <sup>AI</sup>
Entwickler/Shareholder	Microsoft u.a.	Google	Meta (facebook)
Datensatz	Privat	Privat	Öffentlich
Parameter	175 Milliarden	<b>1,56 Billionen</b>	137 Milliarden
Trainingsdaten	<b>Gesammelt aus dem Internet</b>	Gesammelt von Google AI	Öffentlich zugänglich
Aktualität der Informationen	<b>Kann veraltet sein</b>	<b>Immer aktuell</b>	<b>Immer aktuell</b>
Usability	Sehr einfach	Sehr einfach	eher komplex

3

# KI-Modelle im Detail

## Compliance/ OpenAI

 OpenAI	Free Version/Abbo-Modell	API	Azure OpenAI Service
Drittstaatentransfer	-	-	+
Zweckbindung Prompts	-	+	+
Zweckbindung Trainingsdaten	-	+	+
TOM	-	+ - Abhängig v. Schutzbedarf	+

## 3

# KI-Modelle im Detail

## Compliance/ OpenAI

### 📌 Important

Your prompts (inputs) and completions (outputs), your embeddings, and your training data:

- are NOT available to other customers.
- are NOT available to OpenAI.
- are NOT used to improve OpenAI models.
- are NOT used to improve any Microsoft or 3rd party products or services.
- are NOT used for automatically improving Azure OpenAI models for your use in your resource (The models are stateless, unless you explicitly fine-tune models with your training data).
- Your fine-tuned Azure OpenAI models are available exclusively for your use.


The Azure OpenAI Service is fully controlled by Microsoft; Microsoft hosts the OpenAI models in Microsoft's Azure environment and the Service does NOT interact with any services operated by OpenAI (e.g. ChatGPT, or the OpenAI API).



<https://learn.microsoft.com/en-us/legal/cognitive-services/openai/data-privacy>

### 3 KI-Modelle im Detail

#### Compliance/ Bard AI

 Bard AI	Bard	Bard Europe
Drittstaatentransfer	–	+
Zweckbindung Prompts	–	–
Zweckbindung Trainingsdaten	–	–
TOM	–	+ – Abhängig v. Schutzbedarf

# KI-Modelle im Detail

## Compliance/ Bard AI

Bard wurde gerade aktualisiert. [Aktualisierung anzeigen](#)

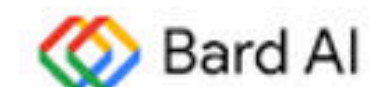
verschiedene Arten von kreativen Inhalten zu schreiben und deine Fragen auf informative Weise zu beantworten. Ich lerne aus den Prompts, die ich bekomme, und aus den Antworten, die ich gebe. Dadurch kann ich meine Fähigkeiten verbessern und in Zukunft bessere Ergebnisse erzielen.

In Bard Europa, dem Modell, das in Europa gehostet wird, verwende ich Prompts und Trainingsdaten, die aus europäischen Quellen stammen. Dadurch kann ich besser mit europäischen Sprachen und Kulturen umgehen. Ich lerne aus den Prompts und Trainingsdaten, die ich bekomme, und aus den Antworten, die ich gebe. Dadurch kann ich meine Fähigkeiten verbessern und in Zukunft bessere Ergebnisse für europäische Benutzer erzielen.

Ich lerne auch aus den Interaktionen, die ich mit Benutzern habe. Wenn ein Benutzer mir eine Frage stellt, die ich nicht beantworten kann, oder wenn ich Text generiere, der nicht korrekt ist, lerne ich aus dieser Erfahrung. Ich verwende diese Informationen, um meine Fähigkeiten zu verbessern und in Zukunft bessere Ergebnisse zu erzielen.

Ich bin immer noch in der Entwicklung, aber ich lerne und verbessere mich ständig. Ich bin gespannt, was die Zukunft für mich bereithält und wie ich Menschen auf der ganzen Welt helfen kann.

👍 🗨️ 📄 🔗 🌐 ⋮



<https://bard.google.com>  
02.11.2023

3

# KI-Modelle im Detail

## Compliance/ Lama

	Lama
Drittstaatentransfer	-
Zweckbindung Prompts	-
Zweckbindung Trainingsdaten	-
TOM	-

## 4 Wichtige Empfehlungen für Ihr Projekt aus Praxissicht



**4**

## Empfehlung KI aus Praxissicht

**Mitarbeiter Sensibilisieren / Einsatz regeln**

**geeignetes System für geeignete Daten**

**keine vertraulichen Informationen in offene Systeme**

**Rechtliche Prüfung vor KI Projekten und neuen Tools**

**DS-GVO**

**KI-VO**

**Trainingsdaten anonymisieren**

**keine Echtdateen verwenden**

4

## Empfehlung KI aus Praxissicht

**TOM/Informationssicherheit prüfen**  
**geeignetes System für spezifische Daten**

**Mitarbeiter Schulen**  
**Pflicht ab 2025**

# 06.12.2025 - 16:00 Uhr

Inhalt des Webinars: Einführung in die Produktsicherheitsverordnung (ProdSV):

## **Was ändert sich ab dem 13.12.2024?**

- Ziel und Bedeutung der neuen Vorgaben für Unternehmen.
- Praktische Prüfung von Produkten:

## **Vorstellung eines Prüfprozesses anhand von 5 Beispielprodukten**

- Schritt-für-Schritt-Anleitung zur Übertragung auf Ihren gesamten Produktkatalog.
- Prüfprotokoll und Handlungsempfehlungen:

## **Wie sieht ein detailliertes Prüfprotokoll aus?**

- Konkrete Handlungsempfehlungen für Compliance und Risikominimierung.
- Angaben zu Hersteller und Verantwortlichen

## **Überprüfung der Angaben nach den neuen Anforderungen**

- Haftungsrisiken vermeiden.
- Warn- und Sicherheitshinweise im Fokus

## **Erstellung und Platzierung rechtskonformer Warnhinweise**

- Praktische Beispiele und häufige Fehler.

# Vielen Dank!



Video -> youtube Channel

Handout - [www.recht24-7.de](http://www.recht24-7.de)

Fragen - Anmerkungen:  
[service@recht24-7.de](mailto:service@recht24-7.de)

Nächste Veranstaltung: 06.12.2024:  
Produktsicherheitsverordnung ab  
13.12.2024: Praktische Umsetzung für  
Ihren Produktkatalog